



# Jette

|주|제때

[www.ejette.co.kr](http://www.ejette.co.kr)

# Jette

|주|제때 [www.ejette.co.kr](http://www.ejette.co.kr)

## 신선 물류의 중심에 제때가 함께 합니다.

제때는 50년간의 물류노하우, 전국적인 Cold Chain Network, 숙련된 전문인력, 다양한 정보를 제공하는 통합물류정보시스템을 바탕으로 최적의 그리고 최고의 냉장·냉동 서비스를 제공하고 있습니다. 고객과 시장의 신뢰를 최고의 가치로 여기고 그 가치를 위해, 고객사의 물류 경쟁력 확보를 위해 끊임없이 변화하는 모습을 보여드리겠습니다.

# Jette

|주| 제때 [www.ejette.co.kr](http://www.ejette.co.kr)



## CONTENTS

- 03 프롤로그
- 04 회사연혁
- 05 CEO인사말
- 06 네트워크
- 08 사업영역
- 19 주요고객사



# 저희 제때는 고객과 함께 성장하는 국내 최고의 냉장·냉동물류 1등 기업입니다.

|  |   |
|--|---|
| <p><b>1998</b> 11월 (주)빙그레에서 분사, 선일물류(주) 설립<br/>(주)빙그레 Total물류대행 개시</p>   | <p><b>2011</b> 1월 GS리테일 편의점 배송 실시<br/>경산제2센터 구축</p> <p>2월 삼성에버랜드 식자재 배송 실시</p> <p>7월 하남(전라도광주) 물류센터 개설<br/>4차년도 제3자물류전환 컨설팅<br/>지원사업 대상 선정(국토해양부)<br/>화주사 : (주)분아이에프</p> <p>12월 (주)이마트 온라인쇼핑몰 배송 실시</p>   |
| <p><b>2000</b> 10월 2000년도 물류대상 수상<br/>(공동화 부문 : 대통령 단체 표창)</p>   |   |
| <p><b>2001</b> 3월 “케이엔엘물류(주)” 로 상호 변경</p>  |   |
| <p><b>2002</b> 9월 배차관리시스템 구축</p>   | <p><b>2012</b> 7월 5차년도 제3자물류전환 컨설팅<br/>지원사업 대상 선정(국토해양부)<br/>화주사 : 원앤원주식회사</p> <p>10월 군포 물류센터 개설</p>  |
| <p><b>2003</b> 1월 제3자물류사업 개시 - 냉장·냉동물류</p>   | <p><b>2013</b> 1월 2012년도 우수화물운수업체<br/>인증 획득(국토해양부)<br/>2012년도 우수물류창고업체<br/>인증 획득(국토해양부)</p> <p>6월 부산 물류센터 개설</p> <p>7월 서이천 물류센터 개설</p> <p>7월 고촌 물류센터 개설</p> <p>7월 6차년도 제3자물류전환 컨설팅<br/>지원사업 대상 선정(국토해양부)<br/>화주사 : (주)대두식품</p> <p>9월 (주)놀부 NBG 물류대행 개시</p> <p>12월 (주)케이에이치컴퍼니(망고식스)<br/>물류대행 개시</p> |
| <p><b>2004</b> 9월 원할머니보쌈 물류대행(~2007)</p>   |   |
| <p><b>2005</b> 2월 영우냉동식품(주) 물류대행 개시</p> <p>3월 부평센터, 용인 및 강릉 Depot 개설</p> <p>9월 3PL실적관리시스템 구축, 보세운송업 등록</p>   |   |
| <p><b>2006</b> 12월 (주)커피빈코리아 물류대행(~2007)</p>   |   |
| <p><b>2007</b> 3월 통합물류정보시스템(Bluever)구축</p> <p>9월 경산냉장창고 신축(250평)<br/>CJ푸드빌(주) 뚜레쥬르 물류대행 개시</p>   | <p><b>2014</b> 4월 배양주유소(남양주) 개설</p> <p>6월 (주)이마트 온라인보정센터 배송 실시</p> <p>7월 홈플러스 베이커리 물류대행 개시</p>  |
| <p><b>2008</b> 4월 ISO9001 인증획득</p> <p>5월 (주)한성식품(김치) 물류대행 개시<br/>BONIF(주)본죽 물류대행 개시</p> <p>10월 고객 Web지원시스템 구축</p>  | <p><b>2015</b> 4월 신갈 물류센터 개설</p> <p>6월 (주)미트뱅크 물류대행 개시</p> <p>10월 스마일주유소(김해) 개설</p> <p>11월 고객 BIZ시스템 구축</p>   |
| <p><b>2009</b> 1월 (주)체리부로 물류대행 개시</p> <p>4월 AK PLAZA 식품부문 물류컨설팅 개시<br/>(구로점, 평택점)</p> <p>9월 2차년도 제3자물류전환 컨설팅 지원사업<br/>대상 선정(국토해양부) 화주사 : (주)한냉<br/>녹십자 신종플루 백신 수배송대행</p> <p>10월 HACCP인증획득(축산물운반업3호)</p> <p>11월 (주)한냉 수배송대행 실시</p> <p>12월</p> | <p><b>2016</b> 1월 (주)셀프스토리지를 자회사로 흡수</p> <p>1월 (주)이마트 온라인김포센터 배송 실시</p> <p>1월 용인(상운) Depot 개설</p> <p>2월 “(주)제때” 로 상호 변경</p> <p>2월 (주)엠디레몬트리(탐앤탐스)<br/>물류대행 개시</p>   |
| <p><b>2010</b> 2월 E-MART, 갤러리아 백화점 명절 상품 배송</p> <p>4월 수원물류센터 개설</p> <p>5월 수협중앙회 물류대행, 공동물류 배송망 구축<br/>3차년도 제3자물류전환 컨설팅<br/>지원사업 대상 선정(국토해양부)화주사 : (주)우양냉동식품</p>  |   |

## 물류는 저희 제때에 맡기시고 이제부터는 "고객님의 핵심역량에 집중하십시오!"



안녕하십니까? (주)제때 대표이사 김광수입니다.

당사는 창사이래 “고객과 시장의 신뢰” 라는 경영이념을 바탕으로 항상 고객의 입장에서 생각하고 서비스 향상을 이룰 수 있는 창의적인 노력으로 물류업무를 수행하고 있습니다.

과거 대부분의 회사에서는 물류라는 업무영역에 대해 단순 보관 및 배송이라고 생각했습니다. 그러나, 치열한 시장경쟁 체제에서 살아남기 위해 서비스 차별화가 필요하다고 생각했고, 그 중에서 소비자와 접점에 있는 물류에 대한 서비스가 경쟁사와의 차별화를 위한 중요한 부분이라고 느끼고 있습니다.

그런 고객사들의 중요한 물류업무를 대행함에 있어 당사는 타 물류회사들과 차별화를 이루기 위해 많은 투자와 열정을 바탕으로, 고객사들의 소중한 상품을 내 것처럼 생각하며 소중히 처리하고 있습니다. 전국적인 콜드 체인 네트워크, 선진화된 정보시스템, 전 차량에 부착된 DTG 시스템, 고객을 소중히 여기는 물류전문 인력 등 풍부한 자원을 발판삼아 당사는 지금 이순간에도 고객사의 매출증대와 물류비 절감을 위해 노력하고 있습니다. 물류는 전문회사에 맡기시고 고객사는 핵심역량에 집중하여 경쟁우위를 통한 매출 및 수익증대를 이루시기 바랍니다.

저희 제때는 “냉장·냉동물류 1등 기업”이 되기 위해 전직원이 한마음 한뜻으로 나아가고 있습니다. 당사와 함께 동반성장하는 계기를 마련하였으면 합니다. 감사합니다.

(주)제때 대표이사 김 광 수



# 권역별 네트워크

## 본 사

### ■ 영업부(영업1팀, 영업2팀, 영업3팀, 영업5팀)

서울특별시 중구 소공로 94, OCI빌딩 11층(소공동) / 02-6430-0303~4

## 경인사업부

■ **운송사업팀** 경기도 남양주시 미금로 65번길 45(도농동) / 031-560-7941, 7885

■ **사업1팀** **창고** 냉장 1,544㎡, 냉동 4,198㎡, 상온 17㎡ / 경기도 남양주시 미금로 65번길 45(도농동) / 031-560-7924, 7926(M/Y) / 031-560-8185, 8081(I/C)

■ **사업2팀** **창고** 냉장 939㎡, 상온 3,107㎡, 장비수리장 2,700㎡ / 경기도 광주시 곤지암읍 독고개길 86번길 23 / 031-760-3270~1

■ **사업3팀** ○ **고촌센터** : **창고** 냉장 716㎡, 냉동 1,328㎡ / 경기도 김포시 고촌읍 아라욱로 57번길 15 / 070-7783-0506~7

○ **군포센터** : **창고**(P동) 냉장 595㎡, 냉동 1,706㎡, 상온 390㎡, 사무실 및 공용면적 750㎡ / 경기도 군포시 번영로 82(부곡동, 한국복합물류 P동) / 031-462-9592~9594

■ **신갈사업팀** **창고** 냉장 1,455㎡, 냉동 4,446㎡, 상온 1,098㎡, 사무실 및 공용면적 261㎡ / 경기도 용인시 기흥구 기곡로 22(하갈동) / 070-8893-2295, 070-4905-6537

## 중남사업부

■ **사업1팀** ○ **김해센터** **창고** 냉장 502㎡, 냉동 1,864㎡, 상온 321㎡ / 경남 김해시 한림면 고모로 768 / 055-340-2233, 2389

○ **부산센터** **창고** 냉장 2,777㎡, 냉동 4,000㎡ / 사무실 및 공용면적 502㎡ / 경남 김해시 한림면 김해대로 1099번길 20-44 / 070-8853-1133, 1155

■ **사업2팀** **창고** 냉장 701㎡, 냉동 3,785㎡, 장비수리장 493㎡ / 경북 경산시 진량읍 일연로 554 / 053-853-6900~6901

■ **사업3팀** **창고** 냉장 959㎡, 냉동 2,605㎡, 장비수리장 271㎡ / 충남 논산시 가야곡면 동안로 1413-10 / 041-740-1230~1231

○ **하남센터** **창고** 냉장 661㎡, 냉동 992㎡, 상온 215㎡ / 광주광역시 광산구 하남산단 10번로 48(안청동) / 070-4469-3485~6

# 거점 및 차량현황 NETWORK

## 권역별 물류거점

### ■ 본사

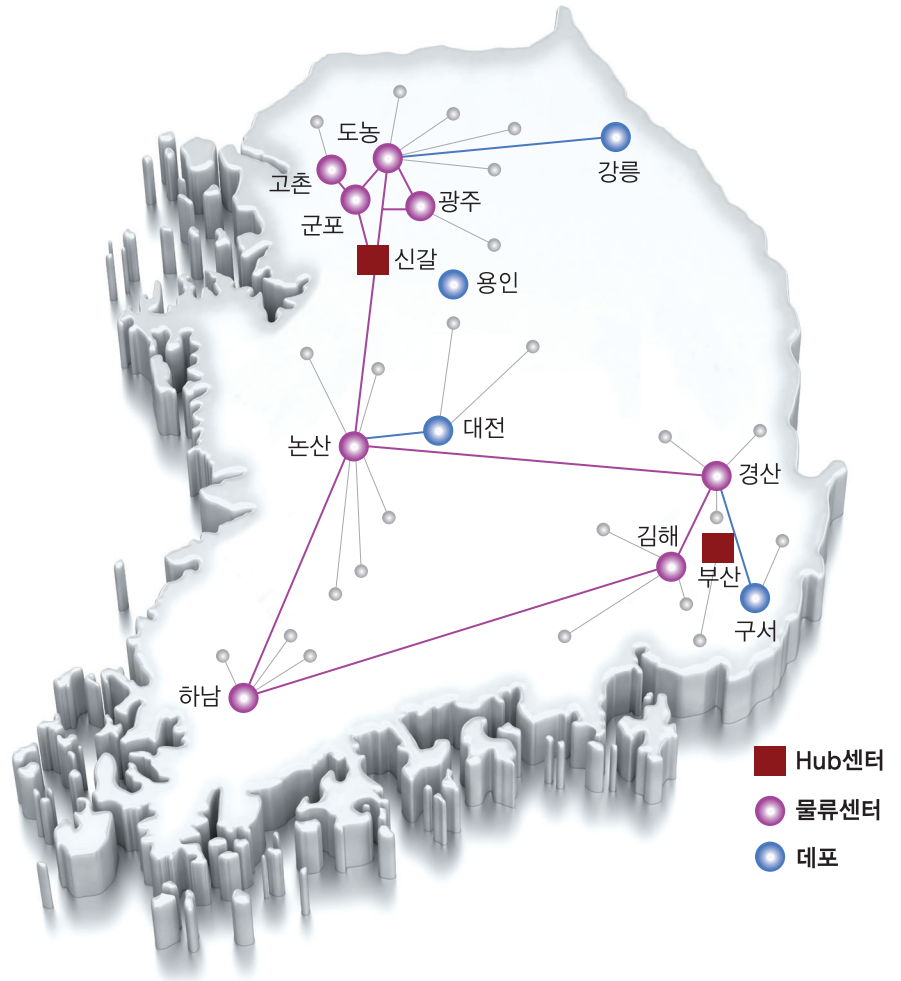
서울특별시 중구 소공로 94,  
OCI빌딩 11층(소공동)

### ■ 경인사업부

도농물류센터(경기 남양주)  
광주물류센터(경기 광주)  
고촌물류센터(경기 김포)  
군포물류센터(경기 군포)  
신갈물류센터(경기 용인)  
강릉Depot(강원 강릉)  
용인Depot(경기 용인)

### ■ 중남사업부

김해물류센터(경남 김해)  
부산물류센터(경남 김해)  
경산물류센터(경북 경산)  
논산물류센터(충남 논산)  
하남물류센터(전남 광주)  
구서Depot(부산 금정구)  
대전Depot(대전 대덕구)



### ■ 차량현황

| 구분      |       | 냉장·냉동 |      |      |     |    |     |     |     |     | 상온  |    |      |    |     |     | 총계 |     |
|---------|-------|-------|------|------|-----|----|-----|-----|-----|-----|-----|----|------|----|-----|-----|----|-----|
|         |       | 1톤    | 2.5톤 | 3.5톤 | 5톤  | 8톤 | 11톤 | 15톤 | 18톤 | 20톤 | 25톤 | 1톤 | 2.5톤 | 5톤 | 11톤 | 18톤 |    | 25톤 |
| 경인      | 운송사업팀 | 21    | 42   | 17   | 72  |    | 28  | 3   | 2   | 2   | 28  |    | 1    | 1  |     |     |    | 217 |
|         | 사업2팀  |       | 3    |      |     |    |     |     |     |     |     | 1  | 1    | 3  | 13  |     | 1  | 22  |
|         | 사업3팀  |       | 8    | 3    | 15  |    |     |     |     |     |     |    |      |    |     |     |    | 26  |
|         | 신갈사업팀 | 12    | 16   | 3    | 5   |    |     |     |     |     |     |    |      |    |     |     |    | 36  |
| 중남      | 사업1팀  | 36    | 24   | 15   | 52  | 1  | 35  |     | 6   |     | 25  |    | 3    |    | 1   | 1   |    | 199 |
|         | 사업2팀  | 51    | 2    | 3    | 18  |    |     |     |     |     |     |    |      |    |     |     |    | 74  |
|         | 사업3팀  | 37    | 6    | 5    | 40  |    | 2   |     | 1   |     | 14  |    |      |    |     |     |    | 105 |
| 이마트물류센터 |       | 80    |      |      |     |    |     |     |     |     |     |    |      |    |     |     |    | 80  |
| 총합계     |       | 237   | 101  | 46   | 202 | 1  | 65  | 3   | 9   | 2   | 67  | 1  | 5    | 4  | 14  | 1   | 1  | 759 |

# Jette

|주|제때 [www.ejette.co.kr](http://www.ejette.co.kr)

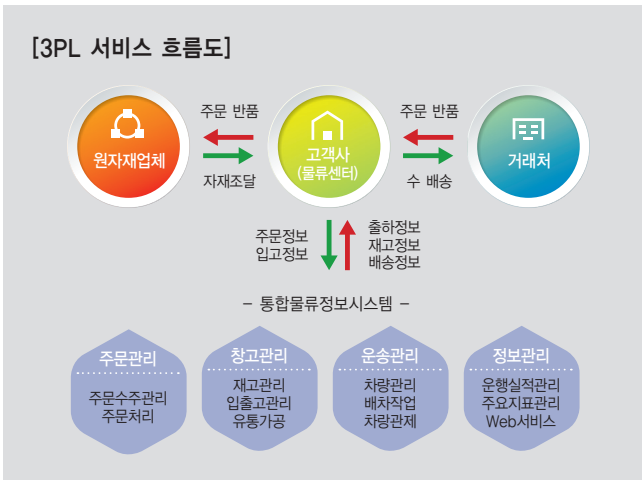
저희 제때는  
고객만족을 극대화하는  
토탈물류서비스를  
제공하고 있습니다





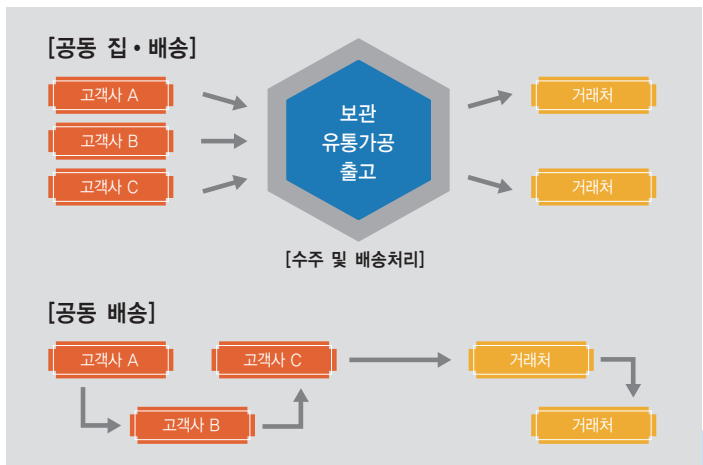
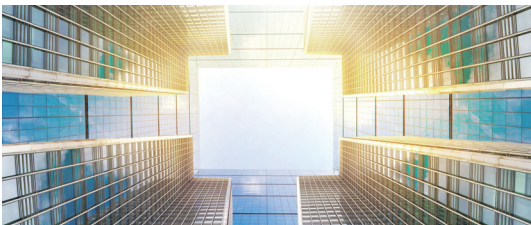
## 3PL THIRD PARTY LOGISTICS

제때는 50년간의 물류 Know-how를 바탕으로 전국적인 네트워크, 풍부한 실무경험을 갖춘 물류 전문인력과 최적화 운영을 위한 통합물류정보시스템 등의 인프라를 갖추고, 차별화된 냉장·냉동 물류 Service를 제공하고 있습니다. 고객사의 주문수주에서 재고관리, 유통가공, 입고관리, 수·배송관리, 주요지표관리 및 물류컨설팅 등 물류 업무에 대한 Total 물류 서비스를 제공하고 있으며, 당사가 보유하고 있는 통합물류정보시스템은 OMS(주문 관리), WMS(창고관리), TMS(운송관리), LBS(위치기반서비스)를 통합하여 빠르고, 효율적으로 물류업무를 처리할 수 있도록 지원하고 있습니다. 또한 정보시스템을 이용하여 고객사에 원하는 지표를 관리해 주며, Web을 통해 고객이 쉽게 접근할 수 있도록 고객지원시스템을 운영하고 있습니다. 고객사는 핵심사업에 역량을 집중하여 생산성을 높이고, 물류비절감, 효율적인 물류 관리 및 고객 Service 향상의 효과를 얻을 수 있습니다.



## 공동물류 JOINT DISTRIBUTION INDUSTRY

미래지향적인 마인드와 앞선 경쟁력으로 전국 수배송 네트워크를 완성시켜 온 저희 제때는 수배송의 네트워크 완성에 머물지 않고 고객편의를 위한 서비스 개발에 박차를 가해 왔으며, 고객의 요구에 부응하고자 소량다빈도 배송에도 저비용, 고품질 서비스를 제공하기 위해 공동배송 서비스를 운영하고 있습니다. 공동배송서비스는 물류비 절감과 서비스 만족이라는 상반된 요구를 동시에 만족시켜 드리하고자 하는 당사만의 고품격 서비스로 전국적인 네트워크와 물류에 대한 자신감이 없이는 할 수 없는 물류서비스입니다. 현재 수도권과 지방권을 연계한 공동배송 전용차량을 운영하고 있으며, 차량내 칸막이 설치로 2온도대 제품에 대해서도 안전하게 배송하고 있습니다.



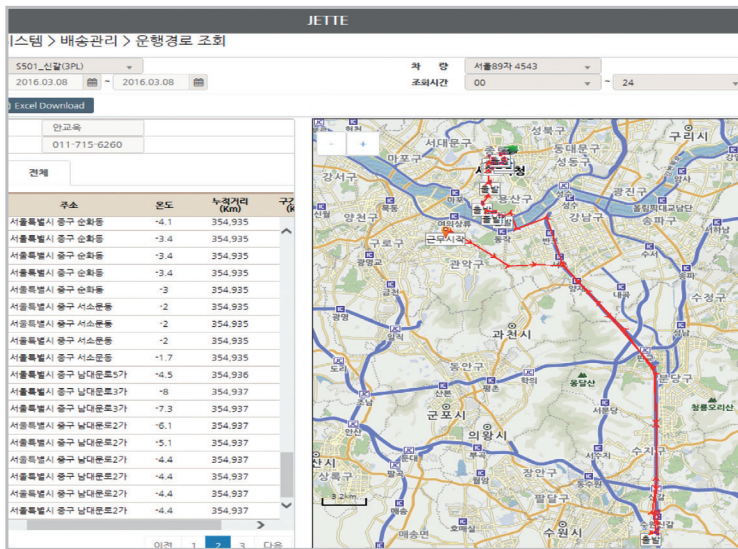
# 냉장·냉동 수배송 COLD&FROZEN TRANSPORTATION

기본에 충실한 업무처리를 자랑하는 저희 제때는 물류의 근간이라는 수배송 네트워크 형성에 많은 노력과 성과를 보여온 회사입니다.

수송의 신속성과 배송의 섬세함을 두루 갖추고 있는 저희만의 노하우와 경험으로 독자적인 수배송 네트워크를 구축해 왔기에 유통 물류의 강자로서의 위치를 확고히하고 있는 것입니다. 또한 안정성을 중심으로 전개하는 전국적인 수배송 네트워크는 안전한 먹거리를 요구하는 시대의 정신과 가장 일치 할 뿐만 아니라 미래지향적인 당사 이념을 잘 표출한다고 하겠습니다.

저희 제때는 (주)빙그레의 물류대행에서 획득한 냉장·냉동물류 서비스 경쟁력과 전국적인 콜드 체인 네트워크를 토대로 냉장·냉동제품을 신선하고 안전하게 배송하고 있습니다.

안정적인 서비스가 가능하도록 다양한 차종의 냉동탑차를 운영하고 있으며, 전 차량에 GPS와 자동온도기록계를 설치하여 배송중인 차량의 탑내 온도와 차량위치를 실시간 모니터링할 수 있는 시스템을 갖추고 있습니다.



▲ GPS, 온도타코메타



▲ 온도 모니터링

- 실시간 차량위치 추적 및 탑내 온도 모니터링
- 다양한 차종별 차량 보유
- 차량배송정보 SMS전송 제공

## HACCP인증 획득

안전한 식품을 기대하는 고객의 요구는 생활의 향상과 더불어 점점 더 높아지면서 이러한 고객의 요구에 부응할 수 있도록 제때는 항상 고객의 입장에서 생각하며 노력하고 있습니다. 이러한 노력의 일환으로 물류기업 중 HACCP인증을 최초로 획득함으로써 고객의 신선하고 안전한 먹거리 배송을 책임지며 신선물류를 대표하는 전문기업으로 자리매김하고 있습니다.

### HACCP이란?

가축의 사육·도축·가공·포장·유통의 전과정에서 축산식품의 위생에 해로운 영향을 미칠 수 있는 위해요소를 분석하고, 이러한 위해 요소를 방지·제거하거나 안전성을 확보할 수 있는 단계에 중요관리점을 설정 하여 과학적·체계적으로 중점관리 하는 사전위해관리 기법입니다.

# 물류컨설팅 LOGISTICS CONSULTING

저희 제때는 냉장·냉동분야에서 50년간 쌓아 온 Know-how와 전문지식을 활용하여 고객사의 물류현상을 진단하고, 물류 프로세스를 재설계하여 최적의 물류시스템을 구축할 수 있도록 맞춤형 물류컨설팅을 하고 있습니다. 고객사의 애로점과 비효율성 부분을 물류전문가의 시선으로 평가분석하고 Restructuring 또는 Reengineering 하는 작업인 물류컨설팅은 SCP(Supply Chain Planning)에서 SCE(Supply Chain Execution)까지 일관된 서비스를 제공함으로써 고객사의 업무 효율화에 기여하는 작업입니다. 또한 KPI관리를 통한 운영서비스의 향상은 물론 지속적인 개선 정책을 통해 물류효율화를 달성하는 가장 빠르고도 확고한 방향을 제시해 드립니다.

**1** **물류현황 진단 및 분석**

- 물류관리 및 시스템 분석
- 물류자원 현황 분석 (인원, 차량, 창고 등)
- 물류 Loss 분석

**2** **물류프로세스 재설계 및 구축**

- 물류 프로세스 재설계
- 물류자원 효율향상방안 수립
- 투자계획 수립 및 비용분석
- 물류 솔루션 제안

**3** **운영 및 평가**

- 운영시 문제점 보완
- 물류관리 지표 관리
- 물류 아웃소싱 확대



# 창고 · 상온물류 서비스 WAREHOUSING

## ▶ 창고사업

국내물류시장은 신선도를 높이고 물류비 절감 효율을 높이기 위한 방편으로써 보관과 유통가공이 새롭게 조명 받고 있으며 다년간의 노하우와 냉장·냉동의 고품격 서비스를 추구하는 제때에서는 고객님의 제품을 내 재산처럼 안전하게 보관 해 드리고 있습니다.

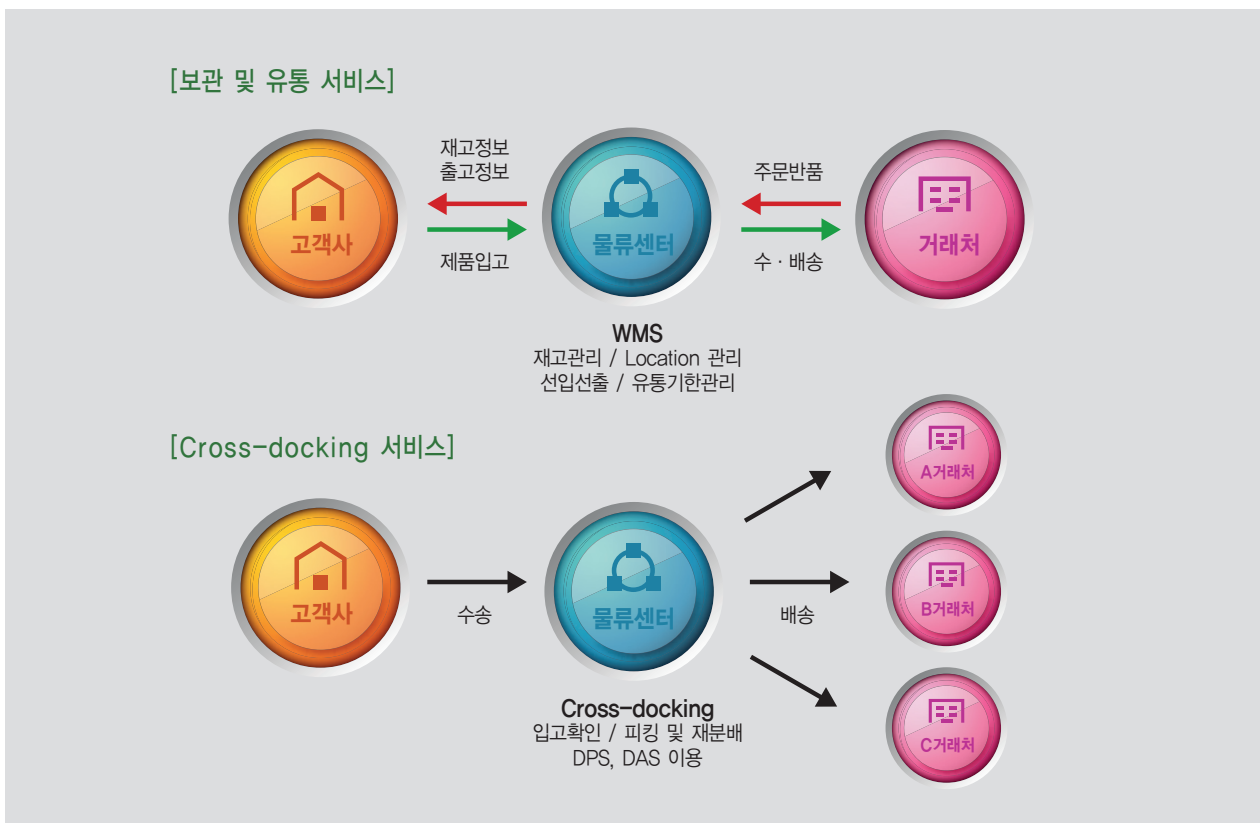
저희 제때는 전국 각지에 위치한 물류센터와 숙련된 물류전문 인력, 창고관리시스템(WMS)를 이용하여 창고내 Location 및 Lot처리를 통해 선입선출(FIFO) 및 유통기한 관리로 제품을 안전하고 신선하게 보관해 드립니다. 또한 거점을 이용한 Cross-Docking 서비스로 무재고 경유 제품에 대한 안정적인 서비스를 제공하고 있습니다. 유통가공 서비스를 대행해 줌으로써 고객업무의 효율화 및 성력화에 일조를 하고 있으며 식자재 유통, 프랜차이즈 사업, 가맹점 사업을 하시는 고객의 든든한 파트너로서 거듭나고 있습니다.

또한 권역별 물류센터를 이용한 보관 및 유통 사업관리를 통하여 안전과 경제성을 동시에 획득 할 수 있도록 사업을 계속 확대해 나가고 있습니다.

## ▶ 상온물류 서비스

냉장·냉동의 특화된 서비스 뿐만 아니라 산업물자를 비롯한 수/출입물자 운송 등 다양한 수송수단을 동원하여 화물의 특성에 따라 가장 적합한 수단 및 경로를 선택하여 최상의 서비스를 제공하고 있습니다.

특히 원부자재 납품 물류 대행, Show case 배송·설치 등의 다양한 물류서비스를 제공하고 있으며 전국적인 네트워크와 최적의 운영을 위한 정보시스템을 통하여 물류 visibility 향상과 '고객서비스 증대'라는 효과를 얻을 수 있습니다.



# 통합물류정보시스템 BLUEVER

제때는 SCE(Supply Chain Execution)를 최적화하여 고객사의 요구사항을 분야별로 만족시킬 수 있는 통합물류 정보시스템을 운영하고 있습니다.

## 통합물류정보시스템(bluever)의 특징

- **고객사 시스템과의 유연한 interface 처리**
  - 다양한 형태의 주문처리 대응
  - 무선 PDA를 활용한 입고 검수 및 재고관리
- **제품의 특성에 따른 재고의 보관/로케이션 관리**
  - 자동로케이션 할당, FIFO(선입선출)관리
- **GPS를 이용한 실시간 운행정보(차량위치, 온도, 출발정보 SMS) 제공**
- **GPS DATA를 이용한 운행실적(연비, 도로비, 운행거리 etc) 관리**
- **Web(고객지원시스템) : BIZ시스템을 통한 다양한 정보 제공**
  - 물류시스템 미보유 고객에게 최적의 물류정보 제공
  - 주문정보, 배송정보, 재고정보, 차량위치정보 KPI등을 제공
  - 고객의 소리를 통한 needs, claim 관리

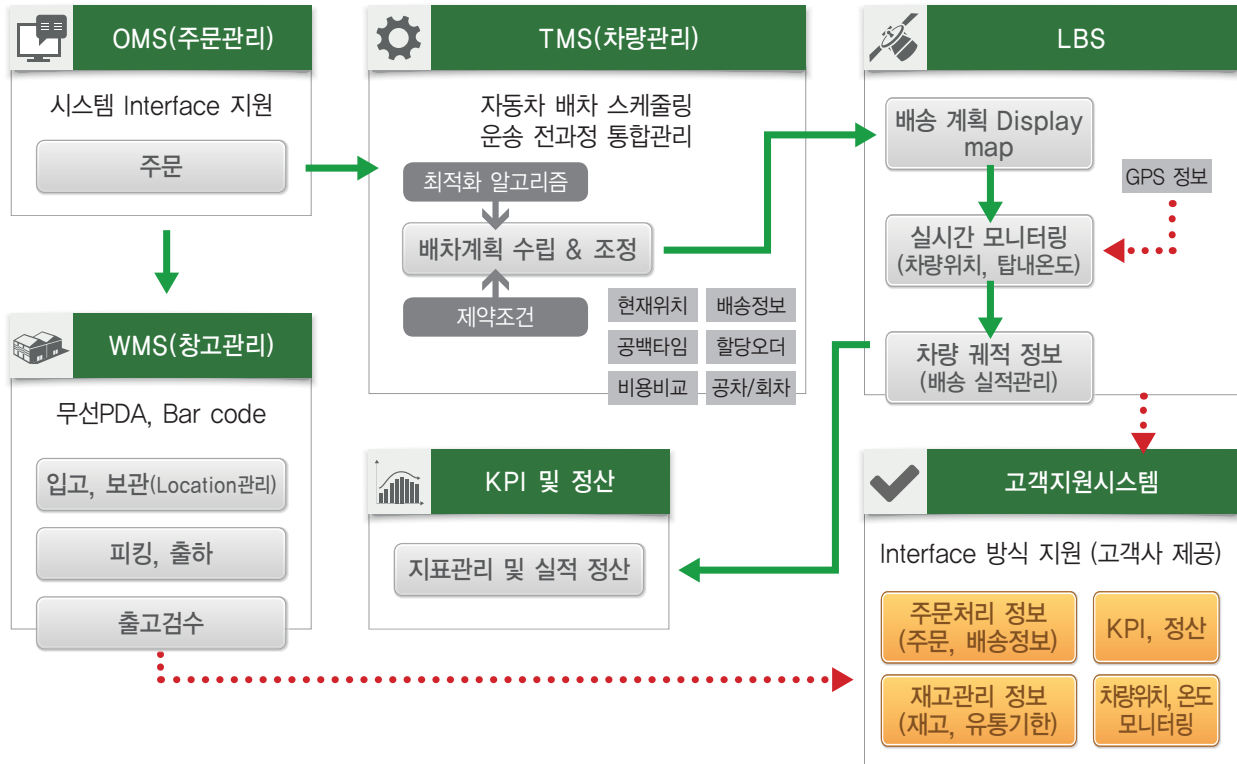
주문등록 및 조회화면

재고정보 조회화면

운행경로화면

현재위치조회화면

## 통합물류정보시스템(bluever)의 구성



### • OMS(Order Management System)

- 다양한 고객사 주문에 대응하는 interface 기능
- 주문정보의 출고 및 배송상태를 실시간 제공

### • WMS(Warehouse Management System)

- 무선 PDA를 활용한 입고검수 및 재고관리
- 고객사의 재고 및 입출고 정보 실시간 제공
- 정확한 실시간 재고파악으로 생산/발주 관련 빠른 의사결정 지원
- 유통기한 관리를 통한 FIFO(선입선출)처리
- Location 및 lot 관리를 통한 재고 관리



### • TMS(Transportation Management System)

- GIS를 활용한 정밀한 배차 scheduling 기능
- 도착시간 정확도 개선하여 영업기회 손실 방지
- 최적 적재율 관리로 물류비 부담 절감

### • LBS(Location Based Service)

- 차량운행경로, 실시간 차량위치·온도정보 모니터링 기능
- GPS를 활용한 공차정보 제공 및 운행실적 정산관리(운행거리, 도로비, 운송비)

### • VISIBILITY

- 통합물류정보(WMS, TMS, OMS etc) 관리와 고객사 시스템과 interface를 통한 정보통합 가능

### • KPI

- 고객의 주문, 운송, 입출고 실적 등 물류의 모든 데이터를 수집하여 고객이 원하는 관리지표 제공으로 효율적 운영과 의사결정 지원





Convenience Space



# Jette의 영원한 파트너 SELF STORAGE

셀프스토리지는 개인의 생활 집을 대상으로 한 프리미엄 보관서비스를 제공합니다.  
셀프스토리지와 함께 새로운 공간 Life를 설계해 보세요

## 좋은 공간, 좋은 삶 SELF STORAGE

### » 서비스 종류

1. 개인물품보관(셀프스토리지) 사업
  - 소량의 개인물품(수집품, 서적 등)부터 대량의 이삿짐까지 모든 생활 집을 안전하게 보관합니다.
2. 문서보관 사업
  - 문서의 보관, 전자문서화, 법정기한 관리를 통한 고객사의 업무효율 증대, 관리비용 절감, 보안관리를 실현합니다.

### » 서비스 특징

1. 물품의 양에 따른 경제적인 요금
  - 보관품의 양에 적합한 보관 컨테이너 제공으로 합리적인 요금 설계
2. 편리·안전·안심의 보관서비스 제공
  - 습도 및 병충해 관리중인 실내창고 내에 개별봉인 하여 보관
  - Home to Home 서비스로 분실 및 파손위험 감소





# SELF STORAGE, It's your 2nd room !

고객의 편리, 안전, 안심은 우리의 사명 !

## ▶▶ 주요 고객

1. 생활공간을 확장하고 싶을 때
  - 계절용품, 수집품 등의 보관
2. 이사일정 상이, 인테리어로 인한 일시 보관
  - 보관에서 이사작업 까지 일괄서비스 제공
3. 유학, 전근, 재건축으로 인한 장기 보관
  - 장기 보관에도 안전한 보관환경 제공, 영업배상책임보험을 통한 안전 보장

## ▶▶ 회사 소개

1. 설립일자
  - 2007년 5월
2. 센터 위치
  - 광주센터(본사) : 경기도 광주시 곤지암읍 독고개길86번길 23(삼리)  
고객센터(광주) : 080-991-7979, 031-769-5701~3
  - 양주센터 : 경기도 양주시 화합로 1402번길 54(덕정동)  
1899-5701 / 031-769-5705
3. 홈페이지 : [www.selfstorage.co.kr](http://www.selfstorage.co.kr)





# Jette

| 주 | 제때 [www.ejette.co.kr](http://www.ejette.co.kr)



저희 (주)제때는 고객님의 하나하나를  
소중하게 생각하며 최고의 서비스를  
제공하고있습니다.



# 주요고객사 KEY ACCOUNT

|                   |                              |
|-------------------|------------------------------|
| (주)빙그레            | www.bing.co.kr               |
| (주)이마트            | store.emart.com              |
| 씨제이대한통운(주)        | www.cjkoreaexpress.co.kr     |
| 삼성웰스토리(주)         | www.samsung-welstory.com     |
| (주)미트뱅크           | www.meatbank.co.kr           |
| (주)놀부NBG          | www.nolboo.co.kr             |
| (주)삼양사            | www.samyangcorp.com          |
| 삼립지에프에스           | www.spc.co.kr                |
| 갤러리아백화점           | dept.galleria.co.kr          |
| 신세계백화점            | www.shinsegae.com            |
| 대상베스트코(주)         | www.daesangbestco.com        |
| 우양농동식품            | www.foodkorea.com            |
| (주)농협물류           | www.nhlogis.co.kr            |
| 홈플러스베이커리(주)       | http://bakery.homeplus.co.kr |
| (주)케이에이치컴퍼니(망고식스) | www.mangosix.co.kr           |
| (주)띠아모코리아         | www.ti-amoo.co.kr            |
| 한성기업(주)           | www.hsep.com                 |
| (주)엠디레몬트리(탐앤탐스)   | www.tomntoms.com             |
| 본아이에프(주)          | www.bonif.co.kr              |
| 수산업협동조합중앙회        | www.suhyup.co.kr             |
| (주)현대글로벌비스        | www.glovis.net               |
| (주)아워홈            | www.ourhome.co.kr            |
| 삼양식품(주)           | www.samyangfood.co.kr        |
| 동아오츠카주식회사         | www.donga-otsuka.co.kr       |
| 아티산리테일            | www.artisanfs.com            |
| (주)대두식품           | www.daedoofood.co.kr         |
| (주)한성식품           | www.hskimchi.co.kr           |
| 도들샘               | www.dodlesem.co.kr           |
| 가토미작              | www.gateauxmizak.co.kr       |
| (주)선인             | www.ppang.biz                |
| 늘푸른바다             | www.everblueseas.com         |
| (주)한익스프레스         | www.hanex.co.kr              |



TOM N TOMS COFFEE



MANGO SIX COFFEE&DESSERT





국내 최고의 냉장·냉동물류 1등 기업

**Jette** |주|제때

서울특별시 중구 소공로 94, OCI빌딩 11층(소공동)

T. 02-6430-0300 F. 02-2247-9947

H. [www.ejette.co.kr](http://www.ejette.co.kr)